



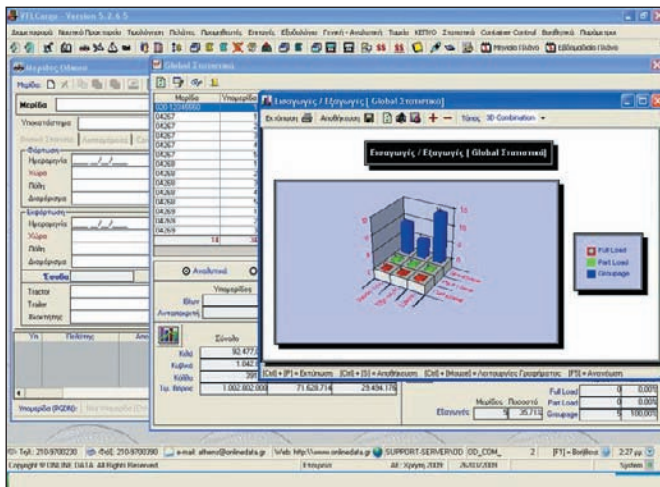
ΤΟ ΠΡΟΪΟΝ ΕΝ ΣΥΝΤΟΜΙΑ: Πληροφοριακό σύστημα διαχείρισης εταιρειών διεθνών μεταφορών.

ΠΛΗΡΟΦΟΡΙΕΣ: www.onlinedata.gr, τηλ.: 210 9700230, e-mail: Athens@onlinedata.gr

ONLINE DATA Apollon ERP

Ενα κορυφαίο TMS (Transport Management System), εξειδικευμένο στην παρακολούθηση εταιρειών διεθνών μεταφορών.

- **ΟΝΟΜΑ:** Apollon ERP
- **ΚΑΤΑΣΚΕΥΑΣΤΗΣ:** On Line Data
- **ΚΑΤΗΓΟΡΙΑ/ΥΠΟΚΑΤΗΓΟΡΙΑ:** Εταιρείες διεθνών μεταφορών
- **ΛΕΙΤΟΥΡΓΙΚΟ:** Windows
- **MULTIUSER:** Ναι
- **CLIENT/SERVER:** Microsoft SQL Server
- **WEB-BASED:** Οχι
- **ΥΠΟΣΤΗΡΙΞΗ:** Ετήσιο συμβόλαιο υποστήριξης



Το Apollon ERP συνδυάζει με άριστο τρόπο τη σύγχρονη τεχνολογία με τη λειτουργικότητα και είναι αναγνωρισμένο, τόσο στην Ελλάδα όσο και στα Βαλκάνια ως το κορυφαίο πληροφοριακό σύστημα για τις εταιρείες Διεθνών Μεταφορών. Σε συνδυασμό με τη διαχείριση αποθηκών τρίτων Parmenion WMS, η On Line Data προσφέρει μία μοναδική και ολοκληρωμένη κάθετη λύση γι' αυτές τις επιχειρήσεις.

Υποουσιότητες

Η εφαρμογή της Online Data έχει σπονδυλωτή αρχιτεκτονική και καλύπτει σφαιρικά τις ανάγκες οποιασδήποτε σύγχρονης εταιρείας διεθνών μεταφορών, με τα εξής υποουσιότητες:

- Διαμεταφορά, Πελάτες, Προμηθευτές & Ανταποκριτές
- Profit & Loss Center (Εξοδολογιο)
- Air Freight
- AMETA
- Γενική & Αναλυτική Λογιστική, Επιταγές
- Διαχείριση Παγίων και Asset Management
- Διασύνδεση με Parmenion Warehouse & Transit Logistics, Organosis CRM, Metaforefs Εσωτερική Μεταφορά και Stolos Fleet Management.
- Ξεκινώντας από την προσφορά στον πελάτη μέχρι και την τελική διανομή, όλες οι εργασίες γίνονται ηλεκτρονικά, με ιδιαίτερους αυτοματισμούς και ελέγχους για την ορθότητα των στοιχείων.
- Προφορτώσεις - Bookings
- Φορτώσεις (Οδικό - Αεροπορικό - Θαλάσσιο - Τρένο)
- Τιμοκατάλογοι - Προσφορές Πελατών

- Τιμοκατάλογοι - Προσφορές Προμηθευτών
- Αυτόματη Εκδοση Τιμολογίων Εσόδων
- Αυτόματος Έλεγχος Παραλαβής και Καταχώρισης Τιμολογίων Εξόδων
- Διεθνή Εντυπα (CMR, BoL, MasterWB κ.ο.κ.)
- Τοπικά Εντυπα (Διατακτικές, Βεβαιώσεις Αφίξης κ.ο.κ.), Μαζική Αποστολή e-mail Εντύπων Από Αφίξεις κ.λπ.

πολύ απλό τρόπο και είναι παραμετροποιήσιμη. Το υποσύστημα υπολογίζει αυτόματα τις χρεώσεις βάσει των κωδικοποιημένων προσφορών ακόμα και στους ναύλους, βρίσκει αυτόματα το τιμολογητέ βάρος κ.ά.

Στο Apollon ERP θα βρείτε ένα κύκλωμα προτιμολόγησης, ώστε τις ημέρες που υπάρχει λιγότερος φόρτος εργασίας να μπορείτε να προετοιμάζετε τα στοιχεία για τις μελλοντικές αφίξεις.

Παραμετροποιημένο

Το Apollon είναι πλήρως παραμετροποιημένο έτσι ώστε να παρέχει ευρύτατη στατιστική πληροφόρηση, ενσωματώνει κωδικοποιημένες όλες τις τρέχουσες προσφορές που έχουν γίνει σε πελάτες για την αυτόματη και ορθή τιμολόγηση και μπορεί να εκδίδει εξώφυλλα φακέλου, στίχου, καθώς και βιβλίο μεριδών. Η τιμολόγηση γίνεται με

Η εφαρμογή παρέχει πλήρη, αναλυτική στατιστική παρακολούθηση MIS.

Επιπρόσθετα συνδέεται με το ολοκληρωμένο ERP της On Line Data, έχοντας σε πλήρη λειτουργία και αξιοποίηση τα modules Γενική και Αναλυτική Λογιστική, Διεθνή Λογιστικά Πρότυπα, Κέντρα κόστους, Αξιογράφα, Πάγια, Assets Management, Ταμείο και Ταμειακός Προϋπολογισμός, Προϋπολογισμοί κ.ο.κ.

Άριστο σύστημα κοστολόγησης

Μεγάλη έμφαση έχει δοθεί στον τομέα κοστολόγησης. Με το module Profit/Loss, κάθε εταιρεία έχει σε πλήρη ανάλυση τα αποτελέσματά της, χωρίς καμία

ιδιαιτέρη και επιπρόσθετη εργασία. Για την κοστολόγηση έχουν ενσωματωθεί στο σύστημα σύγχρονοι αλγόριθμοι μερισμών σύμφωνα με τα διεθνή πρότυπα.

ΔΥΝΑΤΑ ΣΗΜΕΙΑ

- ◆ Ηγετικό μερίδιο στο χώρο των Πληροφοριακών Συστημάτων για εταιρείες Διεθνών Μεταφορών σε Ελλάδα και Βαλκάνια
- ◆ Υψηλή τεχνολογία
- ◆ Εύχρηστο και λειτουργικό
- ◆ Ταχύτατο workflow
- ◆ Ενσωματωμένο πλήρες σύστημα στατιστικής πληροφόρησης (MIS)
- ◆ Διασύνδεση με Parmenion WMS
- ◆ On-Line Remote - λειτουργία απομακρυσμένων υποκαταστημάτων